

142
rmeria



SABBIA

CREMA | BEIGE | PERLA | GRIS | MARRÓN | NEGRO
NATURAL

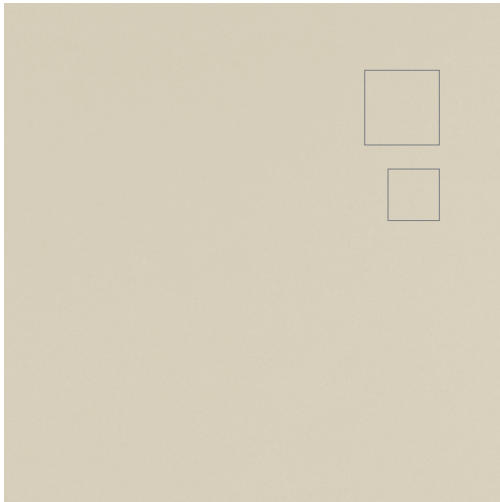
600x600 mm | 24"x24"

400x400 mm | 16"x16"



SABBIA

PORCELÁNICO TÉCNICO. TECHNICAL PORCELAIN



CREMA

600x600x14 mm
24"x24"

400x400x14 mm
16"x16"

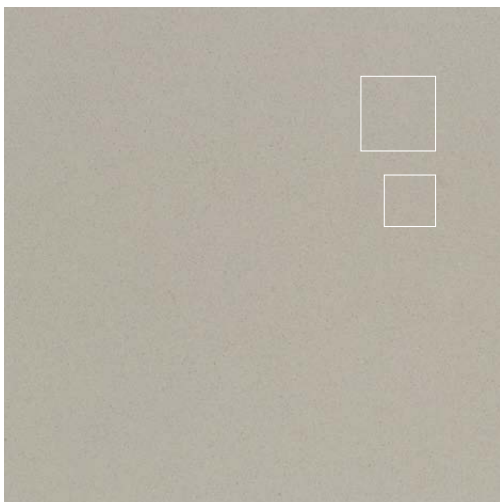
MEDIDA - SIZE (mm)	NATURAL NATURAL	
	CÓDIGO	GRUPO
600x600x14	34013	G -1250
400x400x14	33998	G -1250



BEIGE

600x600x14 mm
24"x24"

MEDIDA - SIZE (mm)	NATURAL NATURAL	
	CÓDIGO	GRUPO
600x600x14	34010	G -1250



PERLA

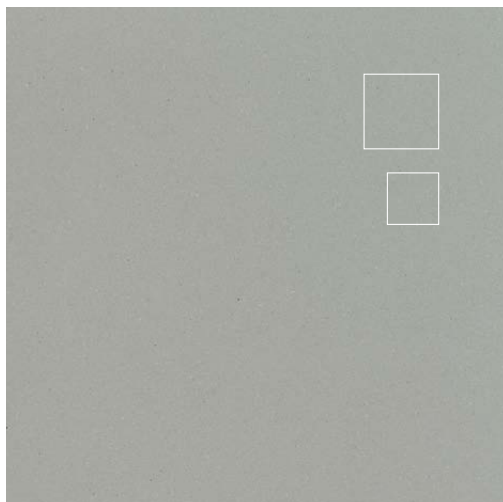
600x600x14 mm
24"x24"

400x400x14 mm
16"x16"

MEDIDA - SIZE (mm)	NATURAL NATURAL	
	CÓDIGO	GRUPO
600x600x14	34838	G -1250
400x400x14	34004	G -1250

SABBIA

PORCELÁNICO TÉCNICO. TECHNICAL PORCELAIN



GRIS

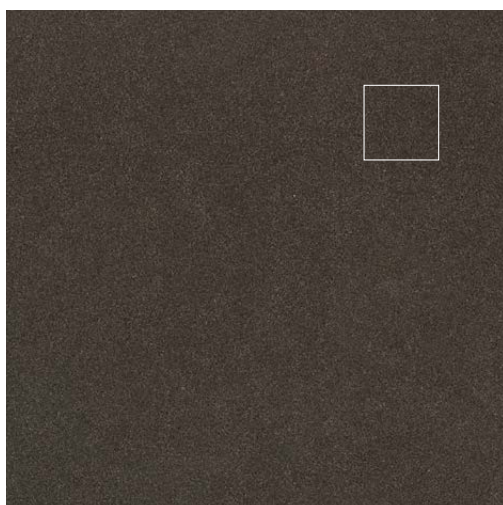
600x600x14 mm

24"x24"

400x400x14 mm

16"x16"

MEDIDA- SIZE (mm)	NATURAL. NATURAL	
	CÓDIGO	GRUPO
600x600x14	34636	G -1250
400x400x14	34997	G -1250

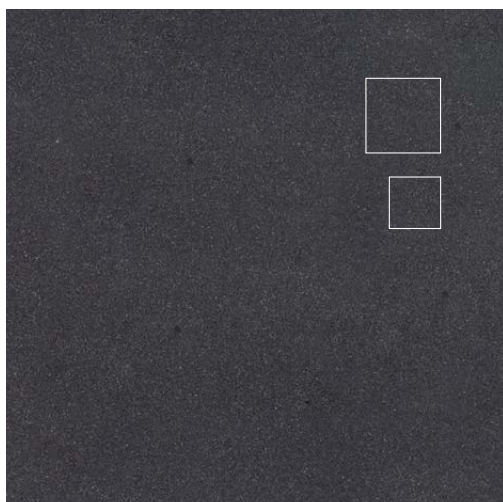


MARRÓN

600x600x14 mm

24"x24"

MEDIDA- SIZE (mm)	NATURAL. NATURAL	
	CÓDIGO	GRUPO
600x600x14	34431	G -1250



NEGRO

600x600x14 mm

24"x24"

400x400x14 mm

16"x16"

MEDIDA- SIZE (mm)	NATURAL. NATURAL	
	CÓDIGO	GRUPO
600x600x14	34639	G -1250
400x400x14	34565	G -1250



SABBIA

SABBIA CREMA NATURAL 600X600 MM · SABBIA NEGRO NATURAL 600X600 MM

CARACTERÍSTICAS TÉCNICAS

TECHNICAL CHARACTERISTICS

	NORMA DE ENSAYO. TEST STANDARD UNE-EN ISO	NORMA DE PRODUCTO. PRODUCT STANDARD ISO 13006	VALORES PROMEDIO. AVERAGE VALUES TODAGRES SERIE SABBIA (14 mm)		
			NATURAL		
CARACTERÍSTICAS DIMENSIONALES DIMENSIONAL CHARACTERISTICS					
	LONGITUD Y ANCHURA LENGHT AND WIDTH	10545-2	± 0,6 %	± 0,1 %	
	GROSOR THICKNESS	10545-2	± 5,0 %	± 5,0 %	
	RECTITUD DE LOS LADOS STRAIGHTNESS OF SIDES	10545-2	± 0,5 %	± 0,1 %	
	ORTOGONALIDAD RECTANGULARITY	10545-2	± 0,6 %	± 0,2 %	
	PLANITUD DE SUPERFICIE SURFACE FLATNESS	10545-2	± 0,5 %	± 0,25 %	
PROPIEDADES FÍSICAS PHYSICAL PROPERTIES					
	ABSORCIÓN DE AGUA WATER ABSORPTION	10545-3	≤ 0,6%	< 0,1%	
	FUERZA DE ROTURA (N) BREAKING STRENGHT	10545-2	Mín. 1300	5800	
	RESISTENCIA A LA FLEXIÓN (N/mm ²) MODULUS OF RUPTURE (N/mm ²)	10545-2	Mín. 35	53	
	RESISTENCIA A LA ABRASIÓN PROFUNDA (mm ³) RESISTANCE TO DEEP ABRASION (mm ³)	10545-6	Máx. 175	130	
	COEFICIENTE DE DILATACIÓN TÉRMICA LINEAL (1/K) COEFFICIENT OF LINEAR THERMAL EXPANSION (1/K)	10545-8	Método de ensayo disponible Test method available	6,3 x 10 ⁻⁶	
	RESISTENCIA AL CHOQUE TÉRMICO THERMAL SHOCK RESISTANCE	10545-9	Método de ensayo disponible Test method available	Resiste Resist	
	EXPANSIÓN POR HUMEDAD (mm/m) MOISTURE EXPANSION (mm/m)	10545-10	Método de ensayo disponible Test method available	< 0,1%	
	RESISTENCIA A LA HELADA FROST RESISTANCE	10545-12	Exigido Required	Resiste Resist	
	ÁNGULO CRÍTICO DE DESLIZAMIENTO CRITICAL ANGLE OF SLIP	DIN 51130	-	R9	
	COEFICIENTE DE FRICCIÓN DINÁMICO (DCOF) DINAMYC FRICTION COEFFICIENT	ANSI A137.1:2012	-	> 42	
	DETERMINACIÓN DE LA RESISTENCIA AL DESLIZAMIENTO (MÉTODO DEL PÉNDULO) SLIP RESISTANCE (PENDULUM METHOD)	UNE-ENV 12633 BS EN 13036-4	-	CLASE 1 > 25	
PROPIEDADES QUÍMICAS CHEMICAL PROPERTIES					
	RESISTENCIA A PRODUCTOS DE LIMPIEZA Y ADITIVOS PARA PISCINA RESISTANCE TO HOUSEHOLD CHEMICAL AND SWIMMING POOL SALTS	10545-13	Mín. Ub	UA	
	RESISTENCIA A BAJAS CONCENTRACIONES RESISTANCE TO LOW CONCENTRATIONS	ÁCIDOS. ACIDS	10545-13	Indicado por el fabricante Indicated by the manufacturer	ULA
		BASES. ALKALIS	10545-13		ULA
	RESISTENCIA A ALTAS CONCENTRACIONES RESISTANCE TO HIGH CONCENTRATIONS	ÁCIDOS. ACIDS	10545-13	Método de ensayo disponible Test method available	UHA
		BASES. ALKALIS	10545-13		UHA
	RESISTENCIA A LAS MANCHAS RESISTANCE TO STAINING	10545-14	Método de ensayo disponible Test method available	5	