



DAINO

PEARL | BEIGE
 NATURAL | PULIDO

600x1200 mm | 24"x48" 800x800 mm | 32"x32"
 600x600 mm | 24"x24" 400x800 mm | 16"x32"
 300x600 mm | 12"x24"



DAINO BEIGE PULIDO 800X800 MM

DAINO PEARL



600x1200x12 mm
24"x48"



800x800x12 mm
32"x32"



200x800x11 mm *
8"x32"



600x600x11 mm
24"x24"



300x600x10 mm
12"x24"



150x600x10 mm *
6"x24"



100x600x10 mm *
4"x24"

PORCELÁNICO TÉCNICO. TECHNICAL PORCELAIN



MEDIDA- SIZE (mm)	NATURAL		PULIDO POLISHED	
	CÓDIGO	GRUPO	CÓDIGO	GRUPO
600x1200x12	35848	G - 1320	35851	G - 1340
800x800x12	35878	G - 1320	35881	G - 1340
400x800x11	34968	G - 1225	34970	G - 1310
200x800x11*	34966	-	34964	-
600x600x11	34797	G - 1190	34803	G - 1270
300x600x10	34785	G - 1160	34791	G - 1225
150x600x10*	35161	-	35159	-
100x600x10*	34917	-	34916	-

*Se realizan bajo pedido y el plazo de entrega será el indicado por el proveedor. Consulte pedido mínimo.
*They are made under request and the delivery time will be indicated by the supplier. Query minimum order.

DAINO BEIGE



600x1200x12 mm
24"x48"



800x800x12 mm
32"x32"



200x800x11 mm *
8"x32"



600x600x11 mm
24"x24"



300x600x10 mm
12"x24"



150x600x10 mm *
6"x24"



100x600x10 mm *
4"x24"

PORCELÁNICO TÉCNICO. TECHNICAL PORCELAIN

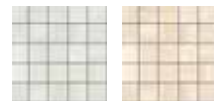


MEDIDA- SIZE (mm)	NATURAL		PULIDO POLISHED	
	CÓDIGO	GRUPO	CÓDIGO	GRUPO
600x1200x12	35842	G - 1320	35845	G - 1340
800x800x12	35872	G - 1320	35875	G - 1340
400x800x11	34967	G - 1225	34969	G - 1310
200x800x11*	34965	-	34963	-
600x600x11	34794	G - 1190	34800	G - 1270
300x600x10	34782	G - 1160	34788	G - 1225
150x600x10*	35160	-	35158	-
100x600x10*	34918	-	34915	-

*Se realizan bajo pedido y el plazo de entrega será el indicado por el proveedor. Consulte pedido mínimo.
*They are made under request and the delivery time will be indicated by the supplier. Query minimum order.

MOSAICO 2,5X2,5
300x300x10 mm | 12"x12"

COLORES

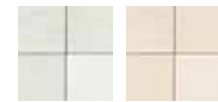


PEARL BEIGE

COLORES	PEARL	BEIGE
ACABADO	NAT / PUL	NAT / PUL
CÓDIGO	34910	34909
GRUPO	P - 75	P - 75

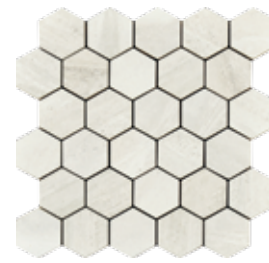
MOSAICO THICK 7X7
300x300x10 mm | 12"x12"

COLORES



PEARL BEIGE

COLORES	PEARL	BEIGE
ACABADO	NAT / PUL	NAT / PUL
CÓDIGO	34912	34911
GRUPO	P - 82	P - 82

MOSAICO HEXAGONAL
300x300x10 mm | 12"x12"

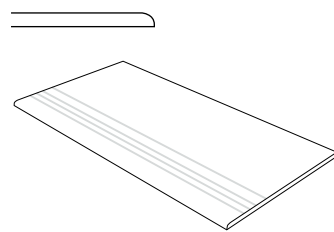
COLORES



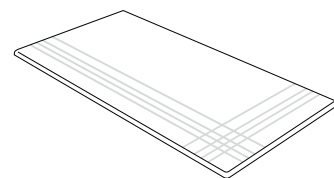
PEARL BEIGE

COLORES	PEARL	BEIGE
ACABADO	NAT / PUL	NAT / PUL
CÓDIGO	34914	34913
GRUPO	P - 82	P - 82

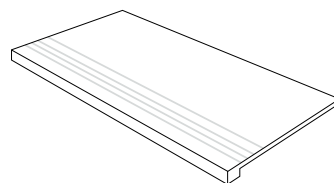
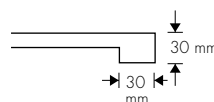
PELDAÑOS · STEPS



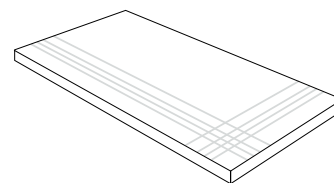
PELDAÑO CANTO ROMO CON HENDIDURAS



PELDAÑO ANGULAR CANTO ROMO CON HENDIDURAS

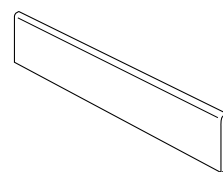


PELDAÑO TORELO CON HENDIDURAS



PELDAÑO TORELO ANGULAR CON HENDIDURAS

RODAPIÉS · SKIRTINGS



RODAPIÉ CANTO ROMO

PELDAÑOS. STEPS	300x600	
	NATURAL	PULIDO
PELDAÑO CANTO ROMO	P - 63	P - 71
PELDAÑO ANGULAR CANTO ROMO	P - 74	P - 78
PELDAÑO TORELO	P - 110	P - 115
PELDAÑO TORELO ANGULAR	P - 140	P - 145

RODAPIÉS. SKIRTINGS	90x300		90x600		90x800	
	NAT	PUL	NAT	PUL	NAT	PUL
RODAPIÉ CANTO ROMO	P - 24	P - 27	P - 38	P - 45	P - 50	P - 54

CARACTERÍSTICAS TÉCNICAS
TECHNICAL CHARACTERISTICS

	NORMA DE ENSAYO. TEST STANDARD UNE-EN ISO	NORMA DE PRODUCTO. PRODUCT STANDARD ISO 13006	VALORES PROMEDIO. AVERAGE VALUES TODATECH SERIE DAINO		
			NATURAL	PULIDO. POLISHED	
CARACTERÍSTICAS DIMENSIONALES DIMENSIONAL CHARACTERISTICS					
LONGITUD Y ANCHURA LENGHT AND WIDTH	10545-2	± 0,6 %	± 0,1 %	± 0,1 %	
GROSOR THICKNESS	10545-2	± 5,0 %	± 5,0 %	± 5,0 %	
RECTITUD DE LOS LADOS STRAIGHTNESS OF SIDES	10545-2	± 0,5 %	± 0,1 %	± 0,1 %	
ORTOGONALIDAD RECTANGULARITY	10545-2	± 0,6 %	± 0,2 %	± 0,2 %	
PLANITUD DE SUPERFICIE SURFACE FLATNESS	10545-2	± 0,5 %	± 0,25 %	± 0,25 %	
PROPIEDADES FÍSICAS PHYSICAL PROPERTIES					
ABSORCIÓN DE AGUA WATER ABSORPTION	10545-3	≤ 0,6%	< 0,1%	< 0,1%	
FUERZA DE ROTURA (N) BREAKING STRENGHT (N)	10545-2	Min. 1300	2800 3500	2800 3500	
RESISTENCIA A LA FLEXIÓN (N/mm ²) MODULUS OF RUPTURE (N/mm ²)	10545-2	Min. 35	53	53	
RESISTENCIA A LA ABRASIÓN PROFUNDA (mm ³) RESISTANCE TO DEEP ABRASION (mm ³)	10545-6	Máx. 175	130	130	
COEFICIENTE DE DILATACIÓN TÉRMICA LINEAL (1/K) COEFFICIENT OF LINEAR THERMAL EXPANSION (1/K)	10545-8	Método de ensayo disponible Test method available	6,3 x 10 ⁻⁶	6,3 x 10 ⁻⁶	
RESISTENCIA AL CHOQUE TÉRMICO THERMAL SHOCK RESISTANCE	10545-9	Método de ensayo disponible Test method available	Resiste Resist	Resiste Resist	
EXPANSIÓN POR HUMEDAD (mm/m) MOISTURE EXPANSION (mm/m)	10545-10	Método de ensayo disponible Test method available	< 0,1%	< 0,1%	
RESISTENCIA A LA HELADA FROST RESISTANCE	10545-12	Exigido Required	Resiste Resist	Resiste Resist	
ÁNGULO CRÍTICO DE DESLIZAMIENTO CRITICAL ANGLE OF SUP	DIN 51130	-	R9	-	
COEFICIENTE DE FRICCIÓN DINÁMICO (DCOF) DINAMYC FRICTION COEFFICIENT	ANSI A137.1:2012	-	> 42	-	
DETERMINACIÓN DE LA RESISTENCIA AL DESLIZAMIENTO (MÉTODO DEL PÉNDULO) SLIP RESISTANCE (PENDULUM METHOD)	UNE-ENV 12633 BS EN 13036-4	-	CLASE 1 > 25	-	
PROPIEDADES QUÍMICAS CHEMICAL PROPERTIES					
RESISTENCIA A PRODUCTOS DE LIMPIEZA Y ADITIVOS PARA PISCINA RESISTANCE TO HOUSEHOLD CHEMICAL AND SWIMMING POOL SALTS	10545-13	Min. Ub	UA	UA	
RESISTENCIA A BAJAS CONCENTRACIONES RESISTANCE TO LOW CONCENTRATIONS	ÁCIDOS. ACIDS	10545-13	Indicado por el fabricante Indicated by the manufacturer	ULA	ULA
	BASES. ALKALIS	10545-13		ULA	ULA
RESISTENCIA A ALTAS CONCENTRACIONES RESISTANCE TO HIGH CONCENTRATIONS	ÁCIDOS. ACIDS	10545-13	Método de ensayo disponible Test method available	UHA	UHA
	BASES. ALKALIS	10545-13		UHA	UHA
RESISTENCIA A LAS MANCHAS RESISTANCE TO STAINING	10545-14	Método de ensayo disponible Test method available	5	5	